



## - デジタルスレッドを実現するPLMソリューション -



### カスタマイズ不要の標準化された機能を活用して 短期間で価値を創出できる PLMソリューション

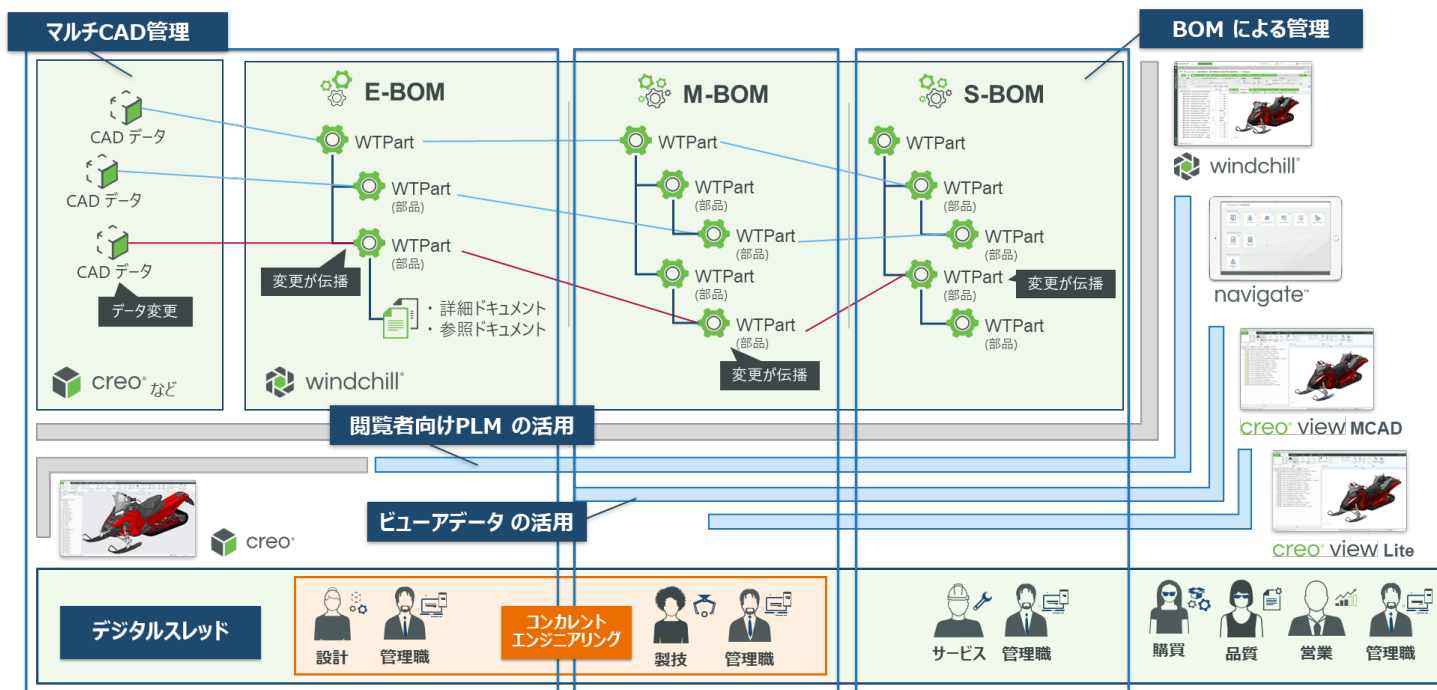
Windchillは製品開発に必要なコンテンツとプロセスを管理するPLMソリューションです。

製品ライフサイクルの各段階で製品情報を取り込んで構成・管理するだけでなく、企業の業務目標に効果的に対応し主要なビジネスプロセスを最適化します。

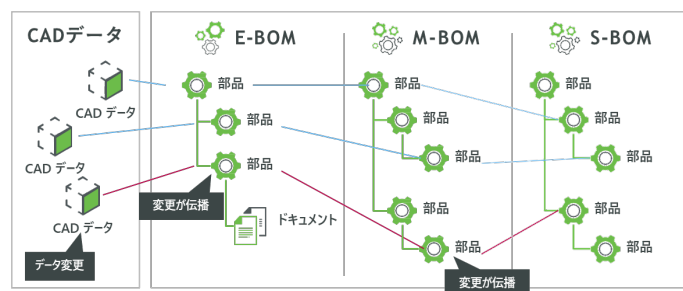
その結果、企業の戦略的目標に沿った製品開発が可能となり、業績の向上が実現できます。

## Windchill で実現できる姿

Windchillは企業の技術情報を一元管理でき、更に各データが連携された状態で管理できます。これにより、設計部門だけでなく後工程部門でもCADデータ・BOM・技術ドキュメント等の製品情報を活用し、調達・製造に必要な情報をコンカレントに作り込むことができます。



## Windchill が選ばれる理由



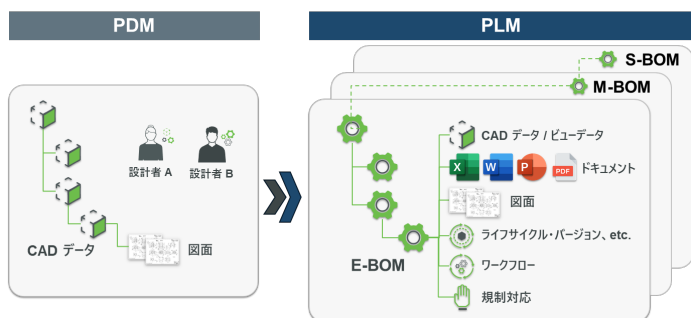
### CAD×BOM主体

マルチCAD管理に加え、CAD ⇒ EBOM自動作成、目的別BOM管理に対応。



### 標準機能フル活用による早期立ち上げ

過去のPLM導入事例をベースに標準化されたベストプラクティスによる導入手法を適用。



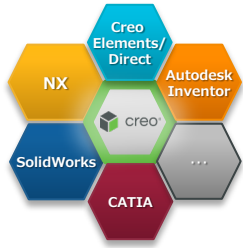
### 利用範囲の段階的な拡張が可能

導入後に新たなモジュールを追加できるため、業務範囲に合わせて利用範囲を拡張可能。



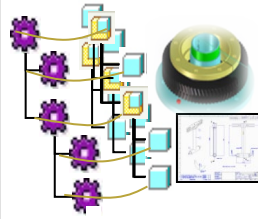
自動車業界、機械、医療、エレクトロニクス等、多くの企業がWindchillを活用。

# 設計データ管理 (CAD・EBOM管理)



## マルチCADデータ管理

マルチCADの管理ができる為、複数のCADを利用している場合でも集約管理を実現。



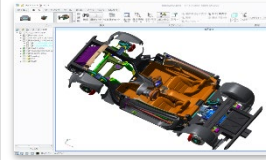
## 設計BOM管理

CADの構成からEBOMを自動生成でき、設計変更の影響をモレなく修正。CSVによるBOM作成も可能。



## ドキュメント管理

MS Office、PDF、等のWindowsファイルやURLリンクをWindchillに登録可能。



## ビューデータ自動生成

3Dモデル、図面、文書等のビューデータを、PDFを自動作成。



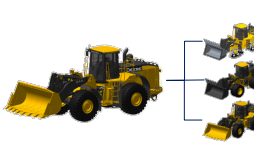
## ワークフロー・変更管理

問題の発生から設計変更要求及び設計変更の実施まで、一貫した変更プロセスを管理。



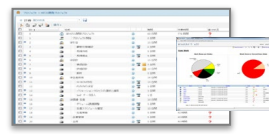
## 部品分類管理・類似形状検索

部品分類やスペック情報を管理し、近似値検索が可能。更に類似形状検索にも対応。



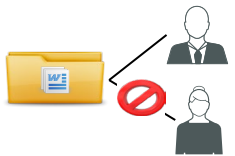
## 製品バリエーション管理

製品BOMのバリエーション管理を行うことができ、製品仕様から個別BOMを簡単に作成。



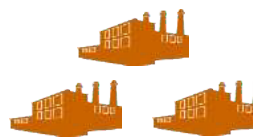
## プロジェクト管理

プロジェクトのスケジュール、タスク、進捗状況、成果物等を管理可能。



## 輸出管理

セキュリティレベルで機密性のランクに応じてデータを区別。



## サプライヤー管理

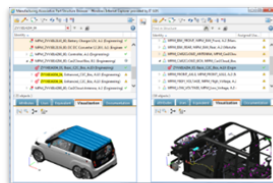
サプライヤ情報・サプライヤ部品の管理を行うことが可能。

# MBOM・製造工程管理 (BOP)

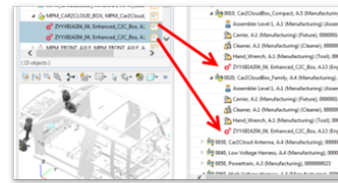
工場のラインに対して、どんな治具や技能者がいるのか？という工場の構成をBOMのように表現でき、更に組み付けや組立の工程を3Dイラストやアニメーションで表現することができます。



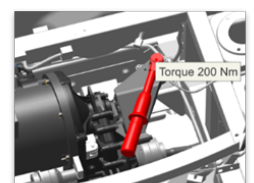
① 設計評価 (3D)



② MBOM 作成



③ 工程作成、部品・リソース割当

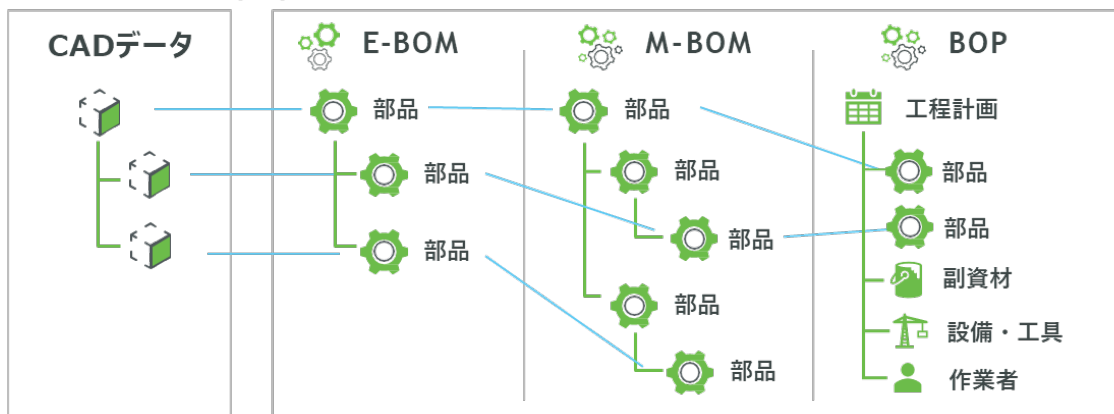


④ 各工程の成果物作成



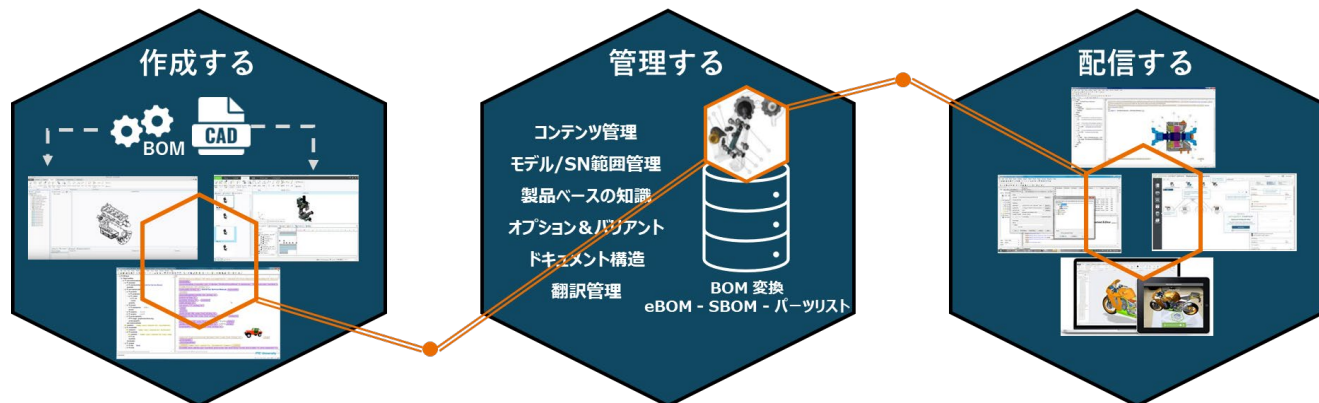
⑤ 作業指示書の生成

⑥ 下流システムへの送信 (現場等)



## サービス情報の管理

WindchillのSBOM・パーツリストの管理機能では、CADデータから保守マニュアルを簡単に作成できます。また、作成したコンテンツは専用サーバーやARを活用して配信することも可能です。

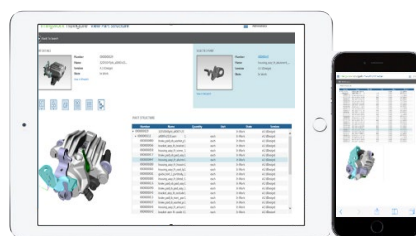


## Windchill のデジタルデータを有効活用するソリューション



### 製品データをARで活用

WindchillのCADデータをARに変換し、ARを用いた作業指示・トレーニングが可能です。



### 他部門・他拠点へ情報展開

Windchillの閲覧者向けUIを活用し、製品情報を設計部門以外へ共有できます。

## Windchill 導入支援サービス



早期立ち上げ、運用改善、業務改革・バージョンアップ等、お客様のご要望に合わせたコンサルティングを行います。

当社のサービスを利用することで、Windchillを最大限効果的に利用することができます。

## 旭エンジニアリング株式会社

神奈川県横浜市港北区新横浜3丁目18番14号  
住生新横浜第2ビル 3階  
TEL 045-474-3750  
E-mail info@asahi-eg.co.jp



<https://asahi-eg.co.jp>



PTC エンタープライズソフトウェアパートナー  
PTC 認定トレーニングパートナー

Copyright Asahi Engineering Co., LTD.

PTCの社名、ロゴマークおよびPTC製品の名称およびロゴマークは、米国およびその他の国におけるPTCまたはその子会社、あるいはその両方の商標または登録商標です。その他の製品名および企業名は全て、各所有者の商標または登録商標です。

